



© ArchitektInnen Schremmer-Jell ZT GmbH

Tuchfabrik

Schörgenhubstraße 41
4030 Linz, Österreich

Hofer ZT GmbH & Co ZT KG

FUNKTION

Sakral

WETTBEWERB

1996

Tuchfabrik

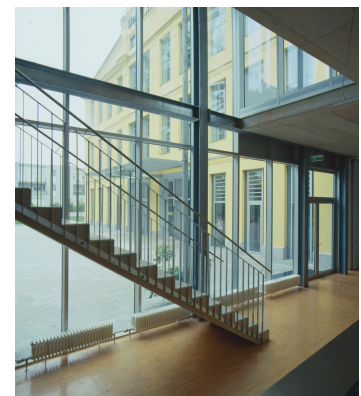
Die ehemalige Tuchfabrik in Linz- Auwiesen wurde als Wohngebäude und Kirche mit angeschlossenem Pfarrzentrum revitalisiert. Besondere Herausforderung in statischer Hinsicht war die Entfernung einer Reihe der bestehenden Stützen aus Gusseisen im Erdgeschoß des Hauptgebäudes sowie der schlechte Zustand der Bausubstanz im ehemaligen Kraftwerk. Auch die Ergänzung von Zwischendecken in den loftartigen Wohnungen im Obergeschoß wurde von H+W betreut.



© ArchitektInnen Schremmer-Jell ZT GmbH



© ArchitektInnen Schremmer-Jell ZT GmbH



© ArchitektInnen Schremmer-Jell ZT GmbH

Tuchfabrik



© ArchitektInnen Schremmer-Jell ZT GmbH



© ArchitektInnen Schremmer-Jell ZT GmbH