



© h+w ziviltechniker GmbH

### Rathaus Laakirchen

Die Erweiterung des bestehenden Rathauses wurde aus einer Stahlbetonkonstruktion mit Tiefgarage ausgeführt. Größter Wert wurde dabei auf Energieeffizienz gelegt (Bauteilaktivierung, hochwärmegedämmte Structural Glazing Fassade mit innen liegender Beschattung).

Besonders fällt der ellipsenförmige Sitzungssaal auf, der dem Gebäude als Stahl- Glas-Konstruktion aufgesetzt wurde.

## Rathaus Laakirchen

Rathausplatz 1  
4663 Laakirchen, Österreich

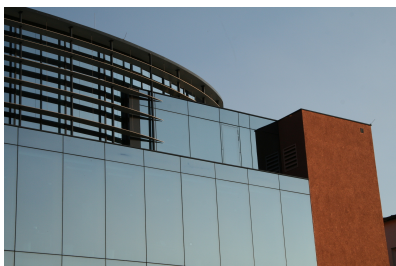
**Hofer ZT GmbH & Co ZT KG**

FUNKTION

**Verwaltung**

PLANUNGSBEGINN

**2005**



© h+w ziviltechniker GmbH



© h+w ziviltechniker GmbH